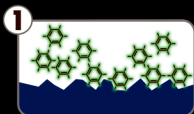


# PROFILINE CERAMIC COATING 36

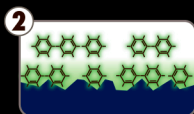
## Hvordan fungerer det hele? · Miten pinnoite toimii?



Lakoverflade kraftigt forstørret  
Voimakkaasti suurennettu maalipinta

**Efter påføring af BASECOAT**  
Opløsningsmidlet fordamper, og de modificerede silikatiske partikler begynder at fortætte sig.

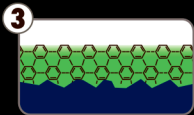
**Kun BASECOAT on levitetty**  
Liutoinaine haihtuu ja modifioituidut silikaattihiuksket alkavat tiivistyä.



Lakoverflade kraftigt forstørret  
Voimakkaasti suurennettu maalipinta

**Efter polering med BASECOAT**  
Kovalent (kemisk) fortætning af partiklerne som nu binder på lakken.

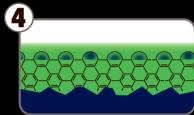
**Kun pinta on pyyhitty BASECOAT levityksen jälkeen**  
Tapahtuu hiukkasten kovalentinen (kemiallinen) sidos toisiinsa sekä maalipinnan kanssa.



Lakoverflade kraftigt forstørret  
Voimakkaasti suurennettu maalipinta

**Efter en times afhærdningstid**  
Der har dannet sig et højresistent, tæt og beskyttende netværk.

**Tunnin aktiivitusajan jälkeen**  
Pinnalle on muodostunut erittäin kestävä, tiivis ja suojaava verkko.



Lakoverflade kraftigt forstørret  
Voimakkaasti suurennettu maalipinta

**Efter påføring af GLOSSCOAT**  
Denne polymerbaserede coating, sørger for yderligere farvedybde, optimal glathed og langvarig afperlelingseffekt.

**Kun GLOSSCOAT on levitetty**  
Polymeeripinnoite kirkastaa väriä, antaa sileän pinnan ja kestäväen pisaroitinnomaisuuden.

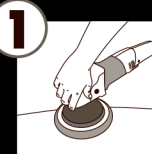
Ceramic Coating CC36 er en glashård langtidbeskyttelse med ekstrem holdbarhed overfor UV-stråler og kemikalier, men også mod aggressive miljøpåvirkninger som vejsalt, tjære/asfalt, vejsnavs og industri-nedfald.

- "Easy-to-clean" effekt. Bilen lak bliver væsentlig lettere at holde ren.
- Lakken får imponerende dybdegls og stor farveintensitet.
- Behandlingen forlænger lakoverfladens levetid, og bidrager til at holde bilens værdi.

CC36 on äärimmäisen kova, mutta joustava keraaminen kestopinnoite, joka suojaa UV-säteilyltä ja kemikaaleilta, sekä ympäristöasteilta kuten tiesuolalta, peltiä ja teollisuusalta.

- "Easy to Clean" -pinta helpottaa auton puhtaana pitoa.
- Antaa uskomattoman syvän, intensiivisen kiillon
- Suojaa maalipintaa ja pidentää näin maalipinnan ikää

## Hvordan gør jeg? · Miten minun tulee toimia?



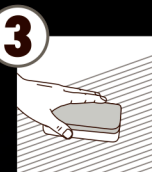
Poler grundigt lakken til højglans med polermaskine.

*Puhdista ja kiillota maalipinta koneellisesti ennen käsittelyä. Tarkista ettei pinnalle jää hologrammiätkä.*



Lakoverfladen skal, før forseglingen påbegyndes, være fuldstændig ren. Spray den medfølgende PREPARE på en Mikrofiberklud ultrafin, og aftør grundigt alle overflader som skal behandles.

*Maalipinnan tulee olla täysin puhdas ennen pinnoitusta. Suihkuta mukana tullutta PREPARE-esikäsittelyainetta ultrahienoon mikrokuittuliinaan ja pyyhi kaikki pinnat huolellisesti.*



Med den bløde side af påføringsvamp ① lægges et tyndt lag BASECOAT (1). Hvis lakken er meget sart/blød, anbefales det at vikle medfølgende mikrofiberklud rundt om svampen. VIGTIGT! Der må ikke være folder i kluden på den side der skal påføres med. Selve påføringen skal være systematisk, både på kryds og tværs. Færdiggør de enkelte flader inden et nyt felt påbegyndes. F.eks. en 1/4 hjelm. Efter kort hærdetid (30 sek, op til max 60 sek), aftørres den behandlede overflade med en ny SONAX Mikrofiberklud Ultrafin. På denne måde behandles den komplette lakoverflade, hvorefter bilen skal hærde minimum 1 time, uden at bilen berøres eller bliver våd.

*Levitä BASECOAT-pinnoitetta (1) ohuelti maalipinnalla mukana tulevalla levityssiemenellä ① (pehmeä puoli). Herkkien maalipintojen käsittelyssä, kääri mukana tullut mikrokuittuliina sienen ympäri ja käsittele alue (huom. varmista ettei liina jää ruutuun). Käsittele ristikkäisiin liikkein pieni alue kerrallaan, max 1/4 konepelti tai 1/2 m<sup>2</sup>. Anna kuivua korkeintaan minuutin ja pyyhi pinta puhtaalla ultrahienolla mikrokuittuliinalla. Käsittele kaikki alueet ohjeiden mukaan. Anna pinnan lopuksi kuivua vähintään tunnin ajan. Pinta ei saa kostua kuivumisen aikana.*



Efter afhærdning, foretages påføring af GLOSSCOAT (2), der tilfører lakken yderligere farvedybde og gør lakken glat. På den bløde side af påføringsvamp ② sprayeres GLOSSCOAT (2), som fordeles i et ensartet lag på lakken. Her arbejdes der på flader, på str med 1/2 motorhjelms ad gangen, som herefter poleres til højglans med SONAX Mikrofiberklud Ultrafin.

*Tunnin kuivumisen jälkeen, levitä GLOSSCOAT-kiiltopinnoite (2) antamaan erittäin sileän ja kiiltävään lopputuloksen. Suihkuta Kiiltopinnoitetta levityssiemenelle ② (pehmeä puoli) ja levitä maalipinnalle max puolikas konepelti kerrallaan. Pyyhi pinta lopuksi ultrahienolla mikrokuittuliinalla. Kiiltopinnoite ei vaadi kuivumisaikaa.*

### VIGTIGT:

- Anvend ikke på varme overflader.
- For at opnå optimalt optisk resultat, er det nødvendigt at rummet/omgivelseerne er godt belyst.
- Inden for den 1. time kan "helligdage" ved BASECOAT (1) udbedres, ved at påføre nyt produkt, som anvist ovenfor under pkt. 3.
- Den ny-coatede overflade må først vaskes efter mindst 3 dage. Der må ikke rengøres og vaskes med høj-alkaliske produkter (høj PH-værdi). Poler ikke lakken!

### HUOMIOITAVAA:

- Älä käytä kuumille pinnoille!
- Suorita käsittely hyvin valaistussa tilassa jotta lopputulos on paras mahdollinen.
- BASECOAT-pinnoitteen käyttö: Ensimmäisen tunnin aikana käsittelystä, mahdolliset havaitut virheet (läikät, rannot ym.) voidaan vielä korjata levittämällä pinnoitetta uudestaan alueelle.
- Älä pese pinnoitettua ajoneuvoa kolmeen päivään käsittelyn jälkeen. Älä käytä voimakkaasti alkalisia pesuaineita äläkä vahaa ajoneuvon!